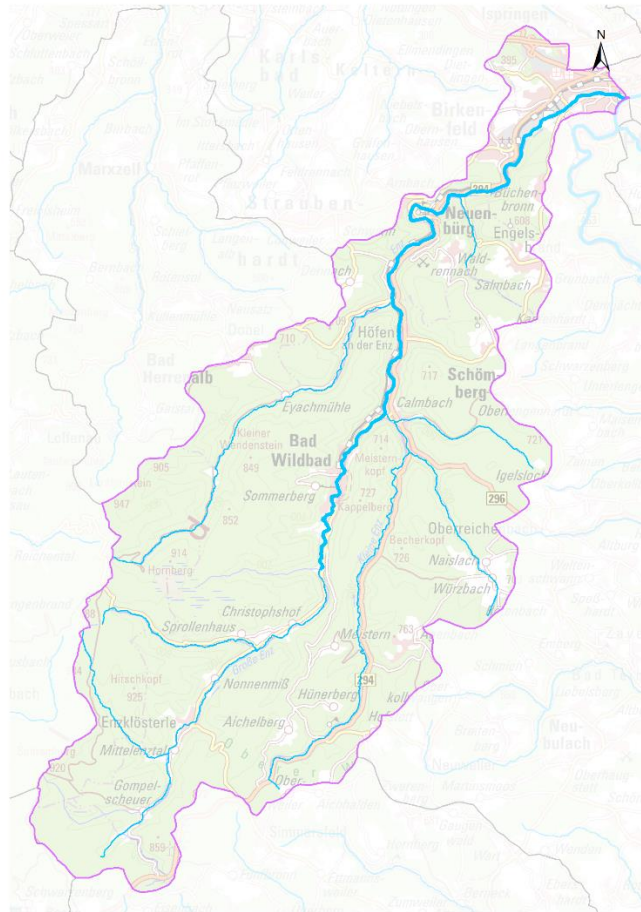




Rhein (Baden-Württemberg)



Umsetzung der EG-Wasserrahmenrichtlinie

Begleitdokumentation

Teilbearbeitungsgebiet 43

Große Enz

Kartenanhang

BEARBEITUNG:

Regierungspräsidium Karlsruhe
Abteilung 5 - Umwelt
Referat 52 Gewässer und Boden
Markgrafenstr. 46
76133 Karlsruhe

REDAKTION:

Ministerium für Umwelt, Klima und Energiewirtschaft Baden-Württemberg
Regierungspräsidien Stuttgart, Karlsruhe, Freiburg, Tübingen
Landesanstalt für Umwelt Baden-Württemberg

Kartenanhang

K1 Fluss-und Seewasserkörper

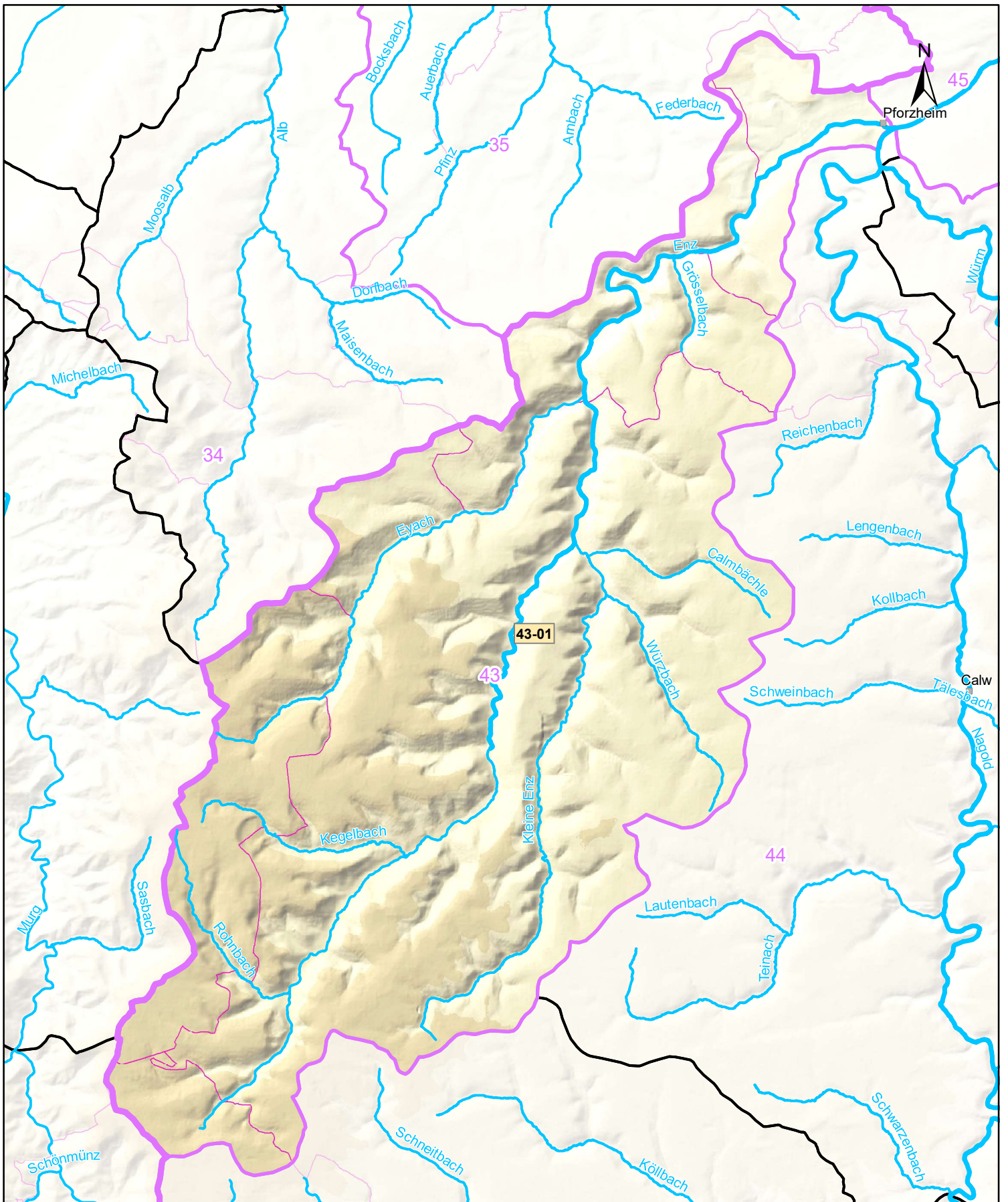
K2 Grundwasserkörper

K3 Programmstrecken Durchgängigkeit und Mindestwasser

K4 Programmstrecken Struktur

K5 Abwassermaßnahmen (Punktquellen)

K6 Gefährdete Grundwasserkörper im Teilbearbeitungsgebiet



K 1 Fluss- und Seewasserkörper

Teilbearbeitungsgebiet:
Große Enz (43)



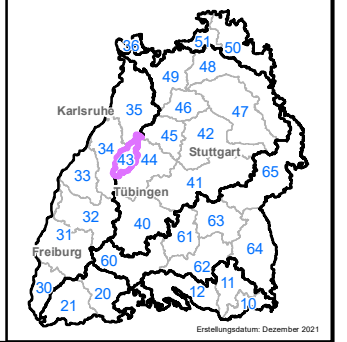
Kartengrundlage: RIPS, ATKIS © Landesamt für Geoinformation und
Landentwicklung Baden-Württemberg (www.lglbw.de) Az.:
2851.9-1/19 und LUBW Landesanstalt für Umwelt Baden-Württemberg

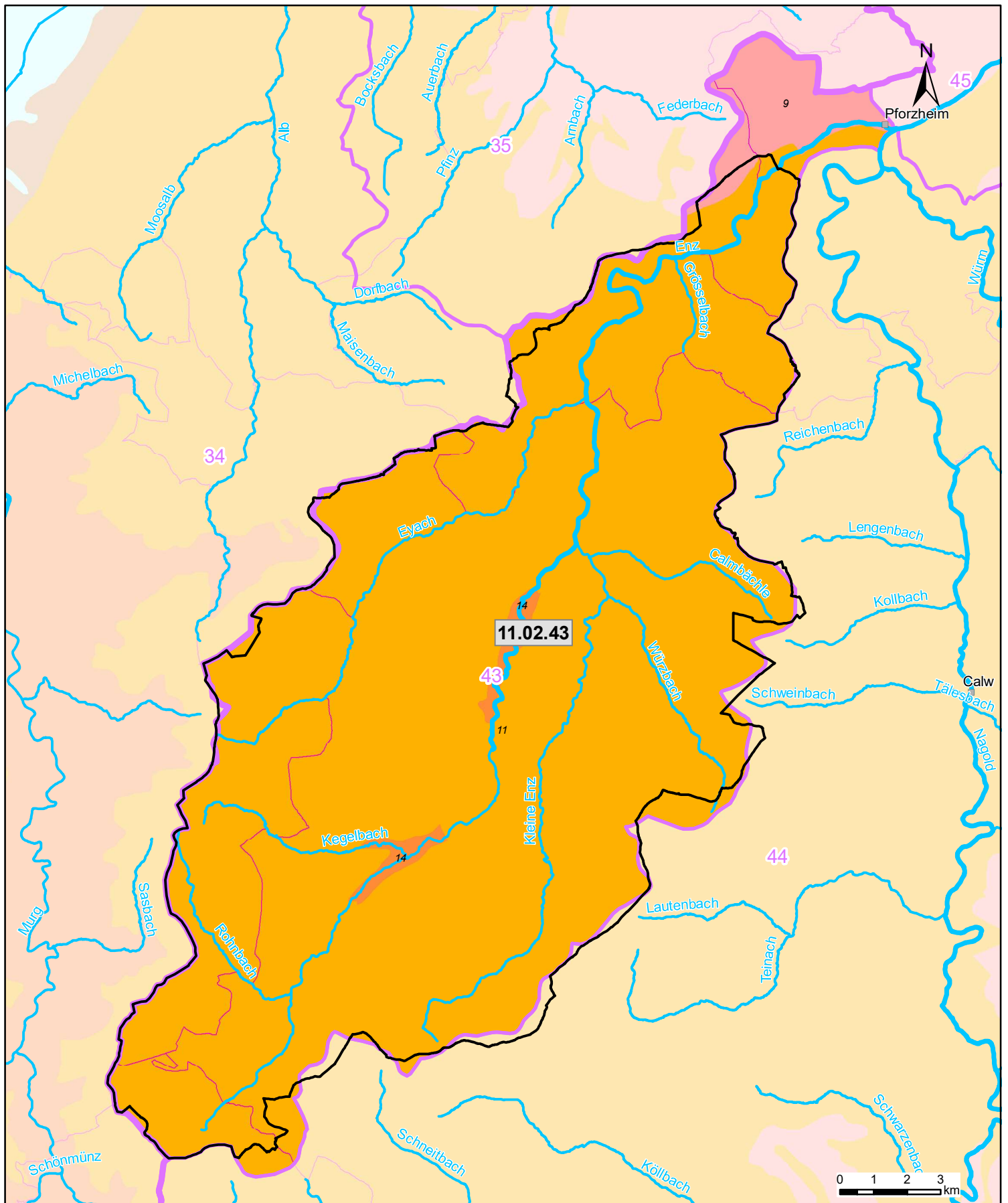
Zeichenerklärung

- Oberflächenwasserkörper**
- 34-03-OR4 Grenze Flusswasserkörper mit WK-Nummer
 - 19-00-S01 Seewasserkörper mit Name und WK-Nummer
Federee
 - 33-05-OR4 erheblich verändert
 - 64-05 künstlich

Sonstiges

- Gewässer 1. Ordnung
- Teilnetz WRRL
- Grenze Bearbeitungsgebiet
- 10 Grenze Teilbearbeitungsgebiet mit Nummer
- Stadt-/Landkreisgrenze





K 2 Grundwasserkörper

Teilbearbeitungsgebiet:
Große Enz (43)



Kartengrundlage: RIPS, ATKIS © Landesamt für Geoinformation und Landentwicklung Baden-Württemberg (www.lglbw.de) | Az.: 2851.9-1/19 und LUBW Landesanstalt für Umwelt Baden-Württemberg

Zeichenerklärung

09.18.21 Grundwasserkörper mit Nummer

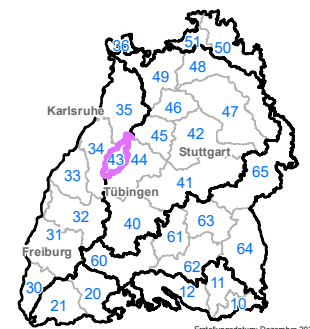
hydrogeologisch abgegrenzt

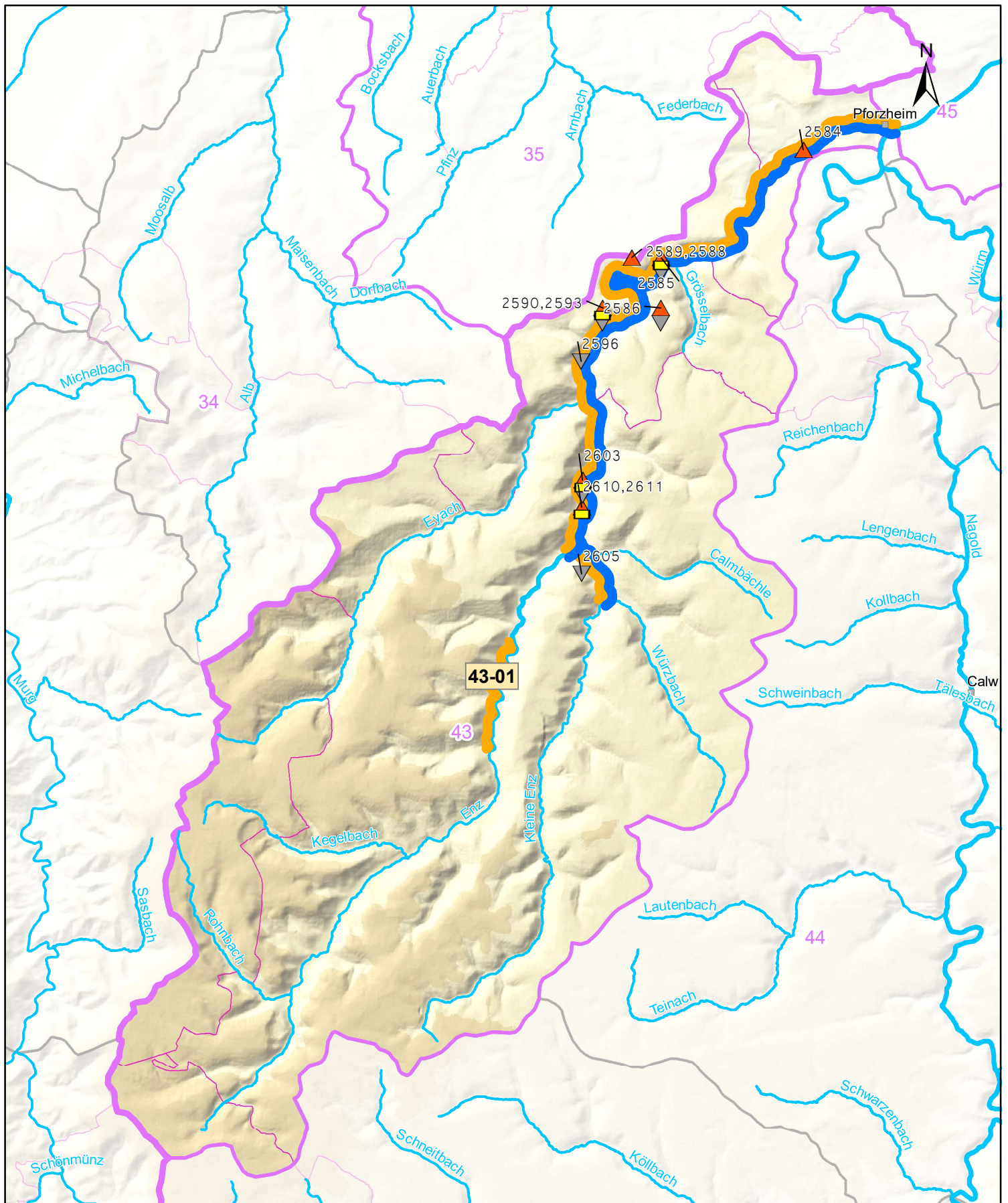
- 1 Lech-Ilter-Schotterplatten
- 2 Fluvioglaziale Schotter
- 3 Süddeutsches Moränenland
- 6 Schwäbische Alb
- 7 Albvorland
- 8 Keuper-Bergland
- 9 Muschelkalk-Platten
- 10 Spessart, Rhönvorland und Buntsandstein des Odenwaldes

- 11 Buntsandstein des Schwarzwaldes
- 13 Kristallin des Odenwaldes
- 14 Kristallin des Schwarzwaldes
- 16 Quartäre und Pliozäne Sedimente der Grabenscholle
- 17 Tektonische Schollen des Grabenrandes
- 18 Kaiserstuhl

Sonstiges

- Gewässer 1. Ordnung
- Teilnetz WRRL
- Bearbeitungsgebiet
- Teilbearbeitungsgebiet mit Nummer
- Stadt-/Landkreisgrenze





K 3 Programmstrecken Durchgängigkeit und Mindestwasser

Teilbearbeitungsgebiet:
Große Enz (43)



Kartengrundlage: RIPS, ATKIS © Landesamt für Geoinformation und Landentwicklung Baden-Württemberg (www.lglbw.de) Az.: 2851.9-1/19 und LUBW Landesanstalt für Umwelt Baden-Württemberg

Zeichenerklärung

Oberflächenwasserkörper

34-03-OR4 Grenze Flusswasserkörper mit WK-Nummer

Programmschleife
 Verbesserung Durchgängigkeit
 Verbesserung Mindestwasser

Einzelmaßnahme
 Herstellung Durchgängigkeit (Aufstieg)
 Herstellung Durchgängigkeit (Abstieg)

Mindestwasser
 1234 mit MaDok ID

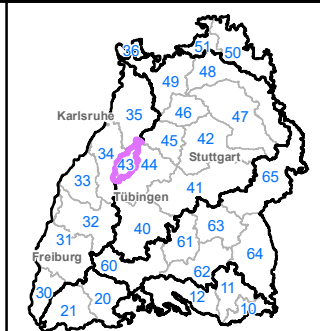
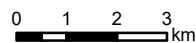
Sonstiges

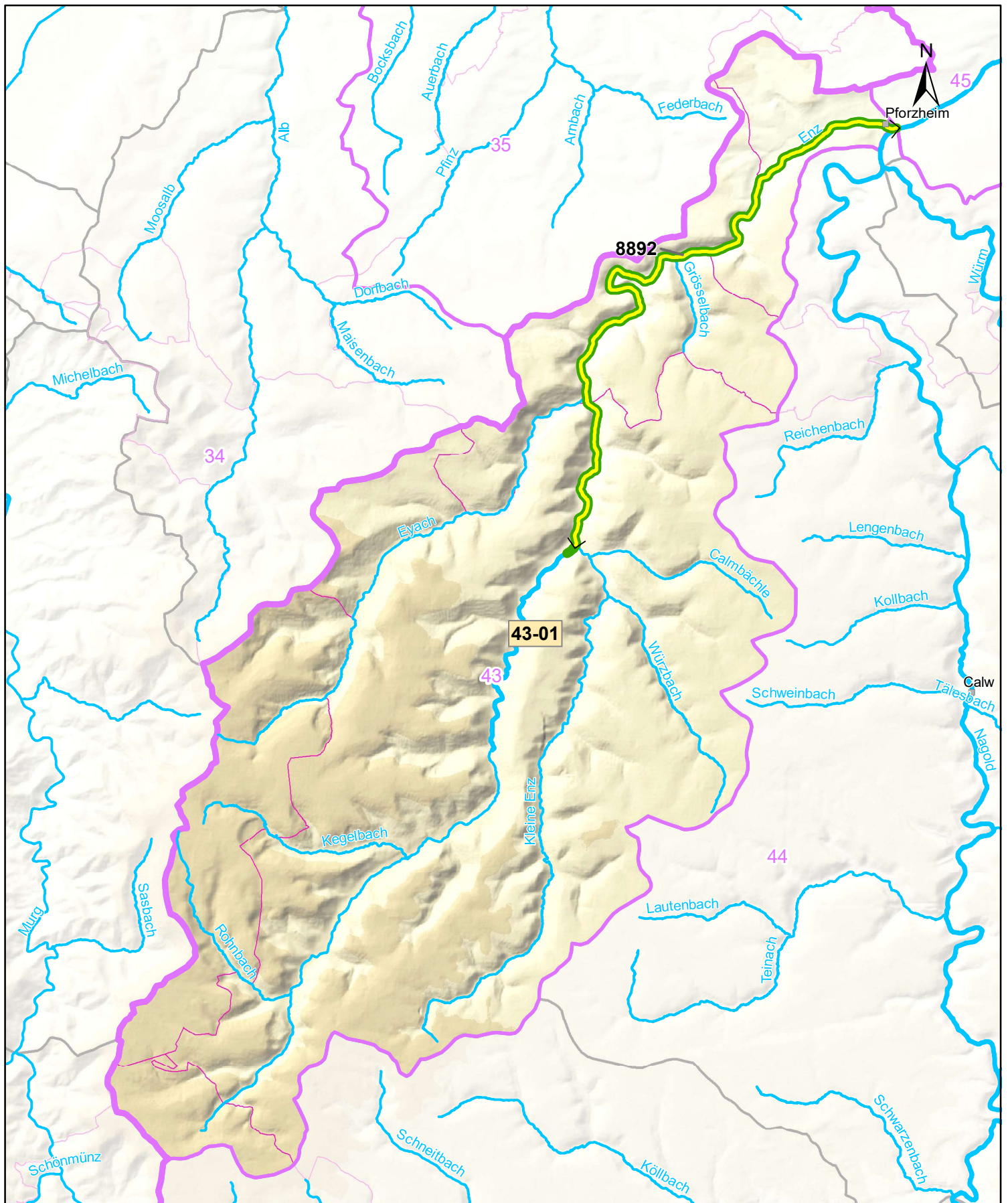
Gewässer 1. Ordnung
 Teilnetz WRRL

Grenze Bearbeitungsgebiet
 Grenze Teilbearbeitungsgebiet mit Nummer

Stadt-/Landkreisgrenze

Mindestwasser
 1234 mit MaDok ID





**K 4 Programmstrecken
Struktur**

Teilbearbeitungsgebiet:
Große Enz (43)



Kartengrundlage: RIPS, ATKIS © Landesamt für Geoinformation und
Landentwicklung Baden-Württemberg (www.lglbw.de) | Az.:
2851.9-1/19 und LUBW Landesanstalt für Umwelt Baden-Württemberg

Zeichenerklärung

Oberflächenwasserkörper

— Grenze Flusswasser-
körper mit WK-Nummer
34-03-OR4

Programmstrecke

— Verbesserung Struktur

Einzelmaßnahme

— Verbesserung Gewässer-
struktur mit MaDok ID
1234

— Seufarmorphologie
mit MaDok ID
1234

Sonstiges

— Gewässer 1. Ordnung

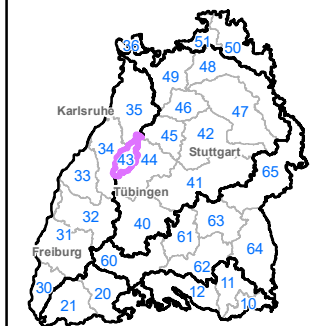
— Teilnetz WRRL

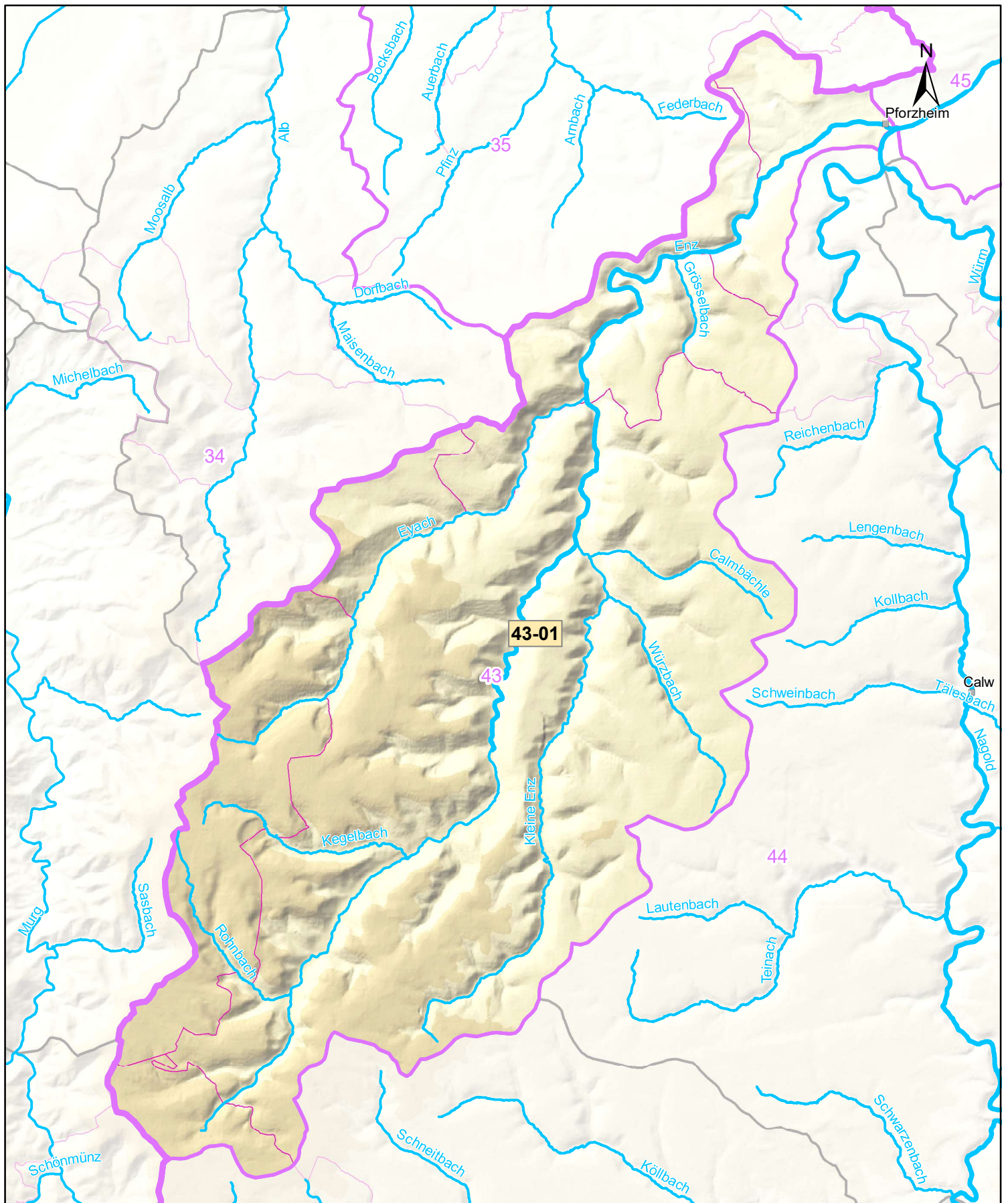
— Grenze Bearbeitungsgebiet

10 — Grenze Teilbearbeitungsgebiet
mit Nummer

— Stadt-/Landkreisgrenze

0 1 2 3
km





K 5 Abwassermaßnahmen (Punktquellen)

Teilbearbeitungsgebiet:
Große Enz (43)

Kartengrundlage: RIPS, ATKIS © Landesamt für Geoinformation und Landentwicklung Baden-Württemberg (www.lglbw.de) | Az.: 2851.9-1/19 und LUBW Landesanstalt für Umwelt Baden-Württemberg

Zeichenerklärung

Oberflächenwasserkörper

- 34-03-OR4 Grenze Flusswasserkörper mit WK-Nummer

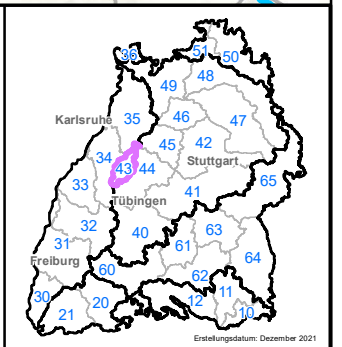
Sonstiges

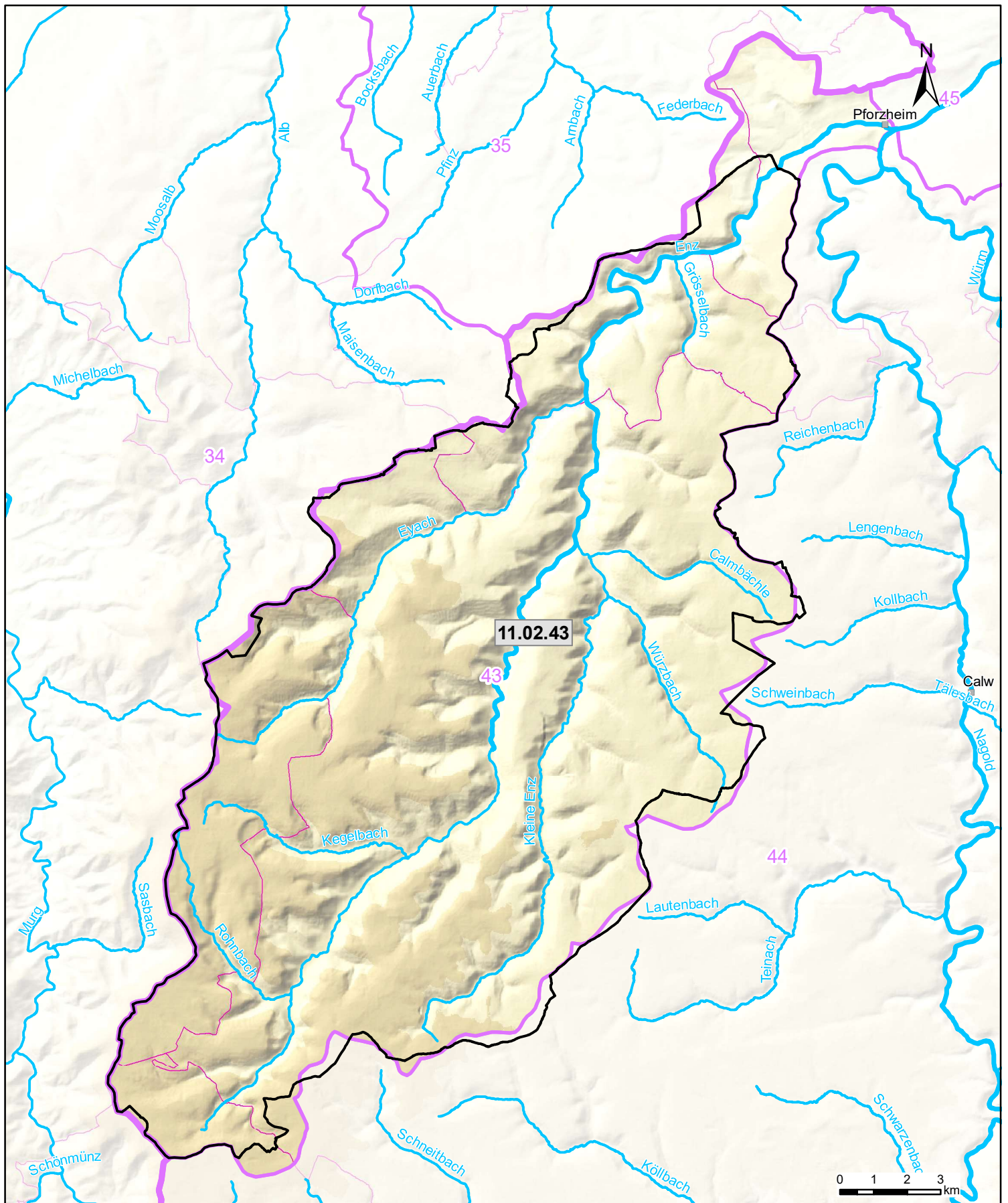
- Gewässer 1. Ordnung
- Teilnetz WRRL
- Grenze Bearbeitungsgebiet
- Grenze Teilbearbeitungsgebiet mit Nummer
- Stadt-/Landkreisgrenze

Abwassermaßnahmen

- 1234 kommunale Kläranlage mit Madok ID
- 1234 Regenwasseranlage mit Madok ID
- P-Kulisse "urbane Flächen"
- weitere Maßnahmen Gewässereinzugsgebiet

0 1 2 3 km





K 6 gefährdete
Grundwasserkörper

Teilbearbeitungsgebiet:
Große Enz (43)

LU:W



Kartengrundlage: RIPS, ATKIS © Landesamt für Geoinformation und
Landentwicklung Baden-Württemberg (www.lglbw.de) Az.:
2851.9-1/19 und LUBW Landesanstalt für Umwelt Baden-Württemberg

Zeichenerklärung

09.18.21 Grundwasserkörper
mit Nummer

gesondert abgegrenzt, gefährdet

Grundwasserkörper mit
Maßnahmenbedarf Menge

Grundwasserkörper mit
Maßnahmenbedarf Chemie

Sonstiges

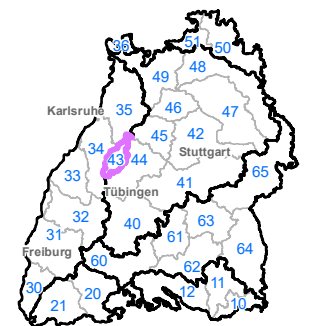
Gewässer 1. Ordnung

Teilnetz WRRL

Bearbeitungsgebiet

Teilbearbeitungsgebiet
mit Nummer

Stadt-/Landkreisgrenze



Erstellungsdatum: Dezember 2021